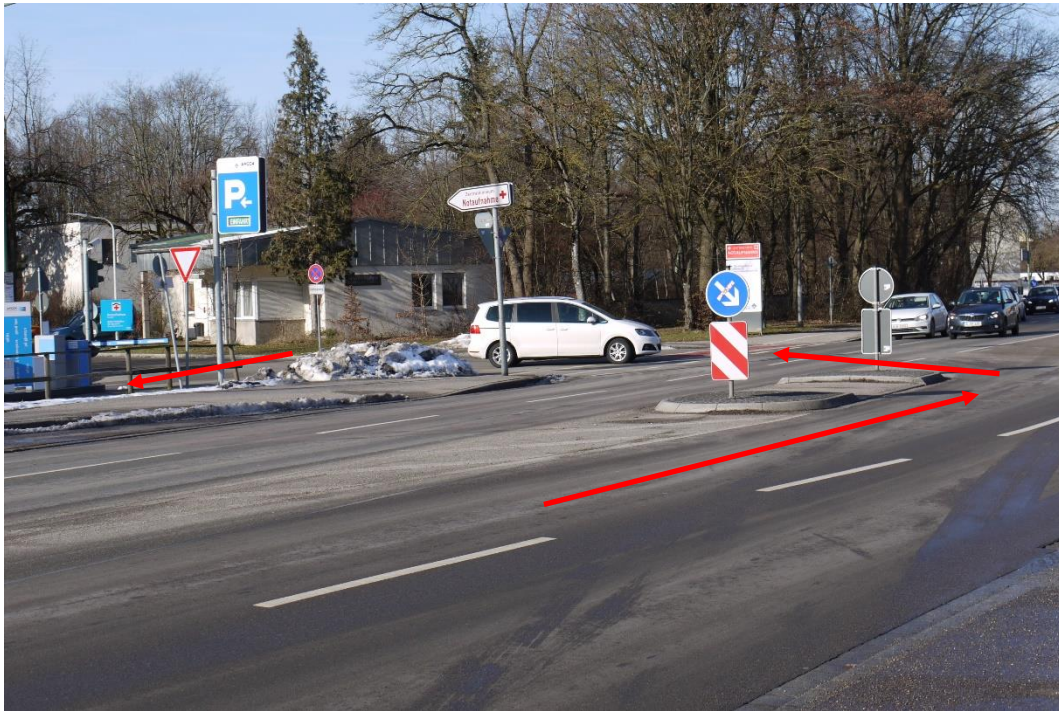


Anfahrtsbeschreibung zum UNIKA-T Neusässer Straße 47, 86156 Augsburg



Stadtauswärts fahrend direkt nach der Verkehrsinsel links in die Einfahrt abbiegen und ca. 5 Meter nach der Einfahrt erneut links abbiegen.



Stadteinwärts fahrend nach dem Schild „Universitätsklinikum / Notaufnahme“ (s. Kreis) rechts in die Einfahrt abbiegen und ca. 5 Meter nach der Einfahrt erneut links abbiegen.



Halten Sie rechts an der Schranke und ziehen Sie ein Parkticket. Fahren Sie anschließend die Straße etwa 75 Meter vor und biegen Sie rechts nach der Mauer ab.



Einige Besucherparkplätze stehen Ihnen links neben der Treppe des UNIKA-T-Eingangs (Verwaltungsgebäude 3) zur Verfügung. Falls kein Parkplatz mehr frei ist, wenden Sie sich bitte telefonisch an Ihre/n Ansprechpartner/in am UNIKA-T.

Gute Fahrt!